

Мини-скоп МК Modular



Ультратонкие бороскопы диаметром 1.2мм, 1.7мм и 2.7мм имеют современную модульную конструкцию, обеспечивая рентабельность осмотра, снижая риск повреждения и необходимости ремонта. Компактная и универсальная система идеально подходит для регулярного технического осмотра, например, в автомобильной промышленности.



Мини-бороскопы это оптические инструменты с рабочими частями малого диаметра, предназначенные для осмотра труднодоступных и скрытых полостей через небольшие отверстия. Модульный мини-бороскоп МК представляет собой законченную систему, в которой применяется компактный светодиодный источник света. Такая конструкция дает следующие преимущества:

- значительное сокращение текущих расходов на проведение контроля;
- повышенная прочность в условиях производства;
- яркие качественные изображения для точной передачи мельчайших дефектов;
- повышение эффективности контроля благодаря компактной и универсальной конструкции системы.

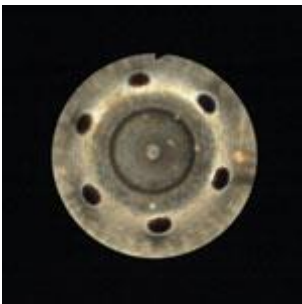
Модульная конструкция



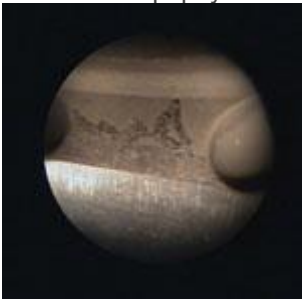
Модульный мини-бороскоп МК отличается по-настоящему универсальной конструкцией со сменным окуляром и адаптерами CCTV для удобного подключения разнообразных теле и фотокамер или для просмотра через окуляр. Общий размер системы уменьшен благодаря удобной крепежной установке для обычных операций контроля. Наличие у пользователя возможности заменить рабочую часть в процессе работы является существенным преимуществом и способствует сокращению времени простоя оборудования.

Повышенное качество изображения

Проверенная система линз высокого разрешения SELFOC была дополнена применением новой кольцевой волоконной подсветки для достижения максимального качества изображения, в частности на небольших рабочих расстояниях. Новый модульный фокусируемый окуляр и адаптеры CCTV обеспечивают получение четких изображений и эффективных результатов контроля, способствуя оперативному принятию решений.



Топливная форсунка



Деталь гидравлической системы



Внутри распределительного вала



Деталь трансмиссии

Надежность



Для обеспечения большей устойчивости к износу была значительно усовершенствована конструкция рабочей части. В объектив большинства моделей данной серии встроено сапфировое защитное окно. Защитные гильзы обеспечивают дополнительную прочность рабочей части. Также выпускаются регулируемые и вращающиеся защитные трубки для повышения прочности и предотвращения повреждения рабочей части прибора.

Экономически выгодный и компактный светодиодный источник света



ILD-3 - это работающий от аккумулятора, легкий и компактный светодиодный источник света, разработанный для использования в первую очередь с новым модульным мини-бороскопом серии МК. Благодаря модульной конструкции, ILD-3 можно подключать непосредственно к бороскопам серии МК, избавившись от потерь яркости в световодах. Таким образом, данный источник света (65 грамм с аккумулятором) обеспечивает более высокий уровень яркости подсветки для бороскопа, чем другие стандартные источники света, потребляющие значительно больше электроэнергии.